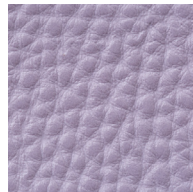




「モチハコビ リサイクルシリーズ」は、車のフロントガラスとペットボトルをリサイクルしてつくられた再生素材から生まれました。通常であれば廃棄物になる素材を再利用した、人にも地球にもやさしい商品です。

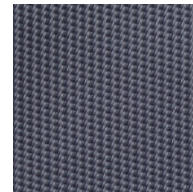
Recycled material

素材 合皮：リサイクルPVB 裏地：リサイクルポリエステル



合皮素材

車のフロントガラス生産時に工場から出た廃棄分や端材を原料としたPVBから生産。ゴミの削減、石油由来原料の使用量低減に寄与しています。



裏地

廃棄されるペットボトルを原料に生産。新たな石油を使用せず再生資源を有効活用し、環境負荷の低減に貢献しています。

PEN CASE

ペンケース | 税込 1,980円 (本体価格 1,800円)
サイズ H50×W190mm

- ボールペンが5~6本収納可能
- 15cm定規も入る



マグネットで開閉かんたん

表面

裏面



UTL045 グレー
インナーカラー：シルバー
JAN 4902668658011



UTL046 ベージュ
インナーカラー：トープ
JAN 4902668658028



UTL047 ラベンダー
インナーカラー：アッシュグレー
JAN 4902668658035

※ Utc は、ヒサゴ株式会社の登録商標です。※掲載されている会社名・商品名は各社の登録商標です。※表示価格はすべてメーカー希望小売価格です。※掲載事項は改良のため予告なく変更することがございますのでご了承ください。※掲載商品のイラストや写真は印刷により実際の色彩とは異なる場合がございますので、あらかじめご了承ください。※使用例はイメージです。ペンなどの小物は商品に含まれません。※サイズは平置きにした状態での外寸を表示しています。商品ごとに多少の誤差が生じることがございます。



ENVELOPE CASE MINI

エンベロープケース mini

税込 1,430円 (本体価格 1,300円)

サイズ H140×W180mm

■ 文庫本・A6ノート
が収納可能



表面



裏面

リボンに
ストラップが
付けられる

マグネットで
開閉かんたん



UTL048 グレー
インナーカラー: シルバー
JAN 4902668658042



UTL049 ベージュ
インナーカラー: トープ
JAN 4902668658059



UTL050 ラベンダー
インナーカラー: アッシュグレー
JAN 4902668658066

SMARTPHONE SHOULDER POUCH

スマホショルダーポーチ

税込 3,080円 (本体価格 2,800円)

サイズ H180×W130×D20mm



カード
ポケット
付き



丸型
カラビナ
付き



肩紐長さ
調節可能



表面



裏面

UTL051 グレー
インナーカラー: シルバー
JAN 4902668658073



UTL052 ベージュ
インナーカラー: トープ
JAN 4902668658080



UTL053
ラベンダー
インナーカラー:
アッシュグレー
JAN 4902668658097