

重要書類の封かんに!

デリバリーの包装に!

手軽に使える!

# 紙製 開封防止シール

不正開封のけん制!

未開封の確認に!

- はがそうとすると切り込みからシールが破れるので、貼り直しができず、開封したことが判別できます。
- 重要書類の封かんや、デリバリーで使用する包装資材の不正開封防止対策・未開封の確認に!



商品の詳細・使用方法はこちらをチェック!



## 切り込みからシールが破れる!

強粘着のシールに細かい切り込みが入っているため、開封時に破れ、開封したことが判別できます。

切り込みイメージ▶



### スリット入りで作業効率アップ!

シールがはがしやすいよう、台紙にスリットが入っており、シール周りの余分な部分を簡単に取り除けます。

### FSC® 森林認証紙を使用しています。

環境に配慮した商品を選びたい方にオススメです。

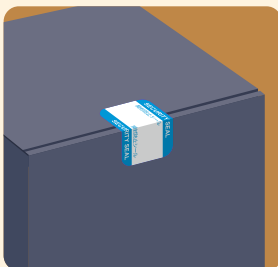


責任ある森林管理のマーク  
FSC® C002242



FSC® 森林認証紙とは・・・環境・社会・経済面での厳しい基準を満たして、適切に管理されていると認められた森林から生産された木材や、その他のリスクの低い木材を使用して作られた紙です。

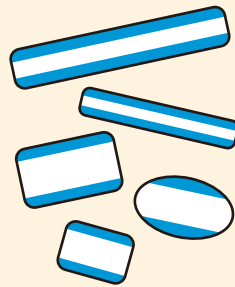
### 重要書類や商品に!



### デリバリーで使う包装資材に!



用途に応じて選べる! 全5種



お客様に送る重要書類や商品箱の不正開封防止対策としてご使用いただけます。

商品運送中の不正開封防止対策に。受け取った人が未開封であることを確認でき、お店の信頼度アップにもつながります。

ラインナップは裏面へ



