

ヒサゴのリプルボードで作る GIFT BOX

ギフトボックス

バレンタインデーやホワイトデーの贈り物に！
シンプルだけどカンタン。
手作りのギフトBOXに心を込めて。



とんがってるけどかわいい とんがりBOX

STEP 1

型紙を切り抜き、
リプルボードの上
にうまく配置して
型紙を貼り付ける
位置を決めよう。

STEP 2

型紙の裏面に薄くのりを塗り
(またはセロハンテープを貼り)、
リプルボードの裏面
(凹凸のない面)に軽く貼り付け、
実線に沿って切り抜こう。

※点線(折りスジ線)を切り取らないよう
注意してね！

STEP 3

点線に定規をあてカッター
で浅く切り、折りスジを
入れて谷折りにしよう。

※カッターの刃の背の部分で折りスジ
をつけるだけでもOK。カッターの刃
で手を切らないよう注意してね！

STEP 4

差し込み部分を差し込み口
に入れ組み立てます。



このとき、
とんがり部分から
折りたたんだリボン
を出すとかわいいよ！

STEP 5

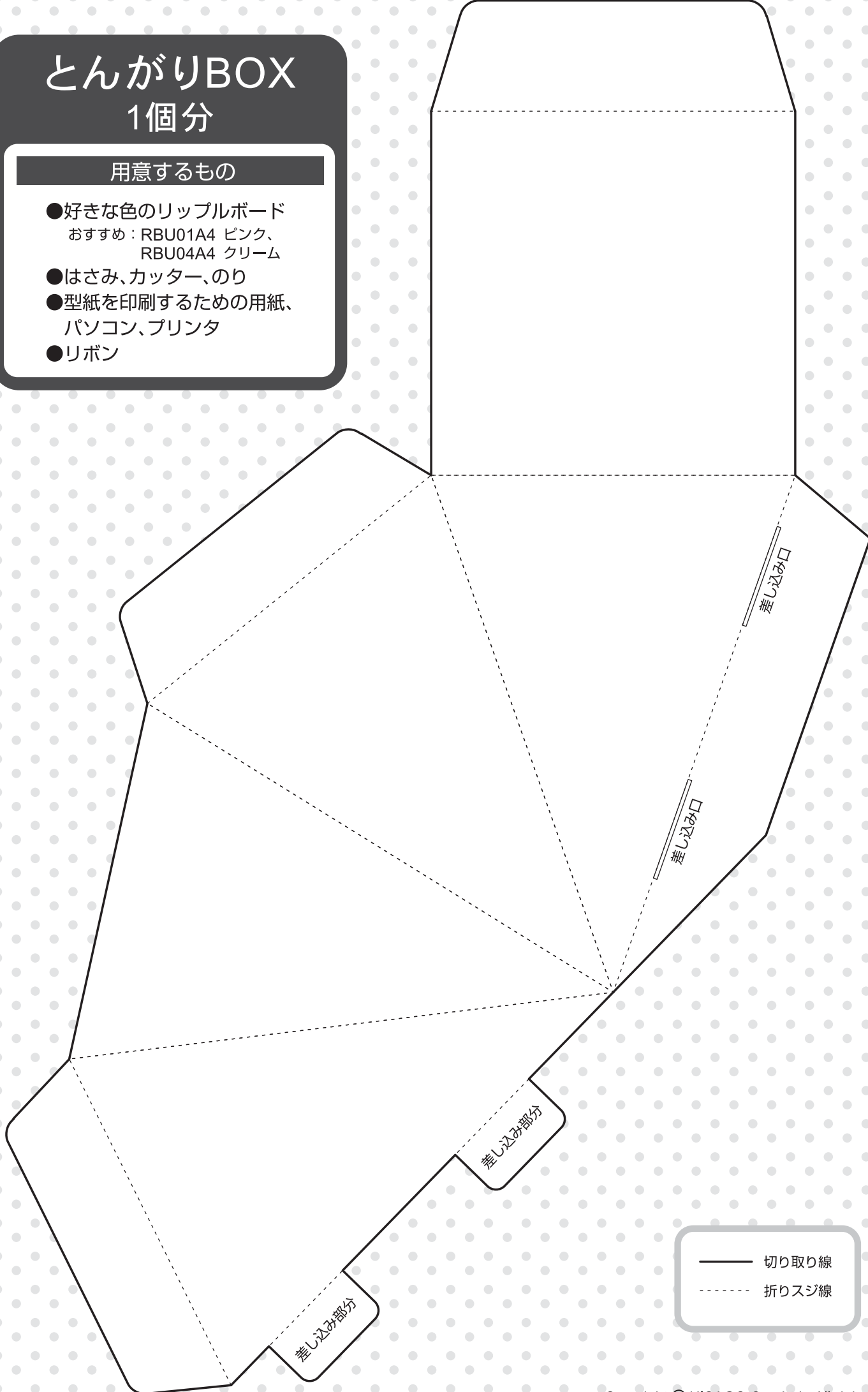
中にお菓子を入れて、ふたをしたら
できあがり！



とんがりBOX 1個分

用意するもの

- 好きな色のリップルボード
おすすめ：RBU01A4 ピンク、
RBU04A4 クリーム
- はさみ、カッター、のり
- 型紙を印刷するための用紙、
パソコン、プリンタ
- リボン



—— 切り取り線
----- 折りスジ線