

介護施設の  
レクリエーションに!

幼稚園や小学校の  
工作の時間に!

お店の  
ディスプレイに!

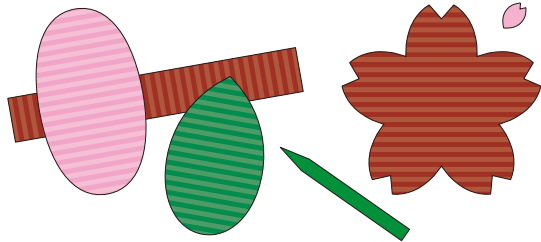
# 桜もち

シンプル!カンタン!カワイイ!  
ヒサゴのリップルボードで作る

## つくりかた



切り抜いた型紙の裏面に薄くのりを塗り、リップルボードの裏面(凹凸のない面)に軽く貼り付け、型紙の実線に沿って切り抜こう。



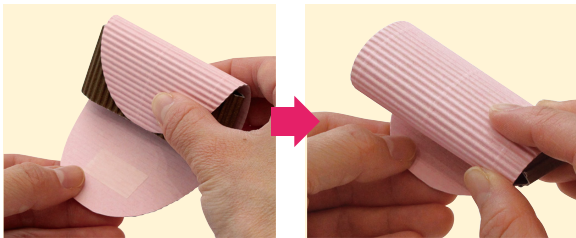
あんこを3等分になるようにふんわりと丸めよう。



こんな感じで  
あんこを丸めるといいよ。

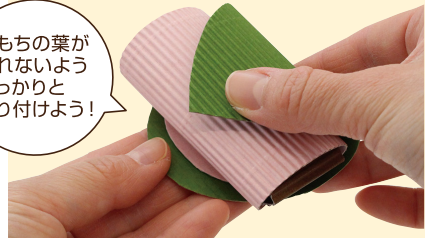


あんこを包むように桜もちの生地をふんわりと丸め、両面テープで貼り合わせよう。



丸めて出来上がった生地の上から桜もちの葉を両面テープで貼り合わせよう。

桜もちの葉が取れないようにしっかりと貼り付けよう!



桜の花びらを葉の上に貼り付け、桜もちを菓子皿の上に置いたら

**できあがり!**

菓子皿や菓子楊枝の色を変えて作ってもかわいいよ!



# 桜もち 1個分

## 用意するもの

- 好きな色のリップルボード [おすすめ:RBU01A4 ピンク、RBU03A4 グリーン、RB19 ココア]
- はさみ、カッター、のり、両面テープ ●型紙を印刷するための用紙、パソコン、プリンタ

桜もち(生地)

[使用色:ピンク]  
(RBU01A4)

← 波目方向 →

桜もち(葉)

[使用色:グリーン]  
(RBU03A4)

← 波目方向 →

あんこ

[使用色:ココア]  
(RB19)

← 波目方向 →

菓子皿

[使用色:ココア]  
(RB19)

← 波目方向 →

↑ 波目方向 ↓

かしようじ  
菓子楊枝

[使用色:グリーン]  
(RBU03A4)

花びら

[使用色:ピンク]  
(RBU01A4)

